

PRACOVNÍ VERZE



STUDIE REVITALIZACE KUDLOVSKÉHO ŽLEBU

PRACOVNÍ VERZE

IDENTIFIKAČNÍ ÚDAJE

Název stavby:
„Revitalizace Kudlovského žlebu“

Lokalizace stavby:
Kudlovský žleb, Kudlovice, Zlínský kraj
k.ú. Kudlovice [676934]

Objednatel:
Obec Kudlovice
Kudlovice 39
687 03 Kudlovice
IČO: 00291072
DIČ: -

Zpracovatel:
FLORSTYL s.r.o
Náměstí svobody 362
686 04 Kunovice
IČO: 60731346

Zodpovědný projektant:
Ing. Markéta Sprinzlová, Ph.D.
autorizovaný krajinářský architekt, č. autorizace 4831

Autorský návrh a zpracování:
Bc. Jitka Benešová

Stupeň projektové dokumentace: studie

Datum zpracování: 12/2024

PRACOVNÍ VERZE



ŘEŠENÉ ÚZEMÍ A ZADÁNÍ

k.ú.: Kudlovice [676934]

p.č.: 1421/1, 1421/2, 1421/3, 1421/4*, 1421/5, 1421/6*, 1423*, 3981/1, 126/3

*parcela soukromého vlastníka zahrnuta do ideové studie

GPS: 49.1338047N, 17.4598825E

výměra ŘÚ: 0,18 ha (1 176 m²)

Řešeným územím je ulička s vinnými sklepy tzv. Kudlovický vinný žleb v jihovýchodní části katastrálního území obce Kudlovice.

Zadáním je zpracování architektonické studie, jejímž cílem bude především navrhnout možnosti navýšení kapacit k pobytu a posezení v rámci celkového prostorového řešení.

PODKLADY

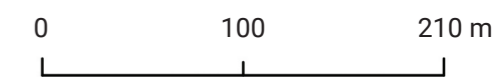
- terénní průzkum (Florstyl s.r.o., 11/2024)
- fotodokumentace (Florstyl s.r.o., 11/2024)
- ČÚZK (cuzk.gov.cz)
- mapový portál Mapy.cz (www.mapy.cz)
- Mapomat AOPK (webgis.nature.cz/mapomat)
- mapy ČGS (cgs.gov.cz) ČÚZK (cuzk.gov.cz)
- mapový portál Mapy.cz (www.mapy.cz)
- Mapomat AOPK (webgis.nature.cz/mapomat)
- mapy ČGS (cgs.gov.cz)
- Územní plán Kudlovice (2020)
- ÚAP Zlínský kraj
- vyjádření k existenci sítí technické infrastruktury poskytnuté jednotlivými správci

DRACOVNÍ VEDRZE

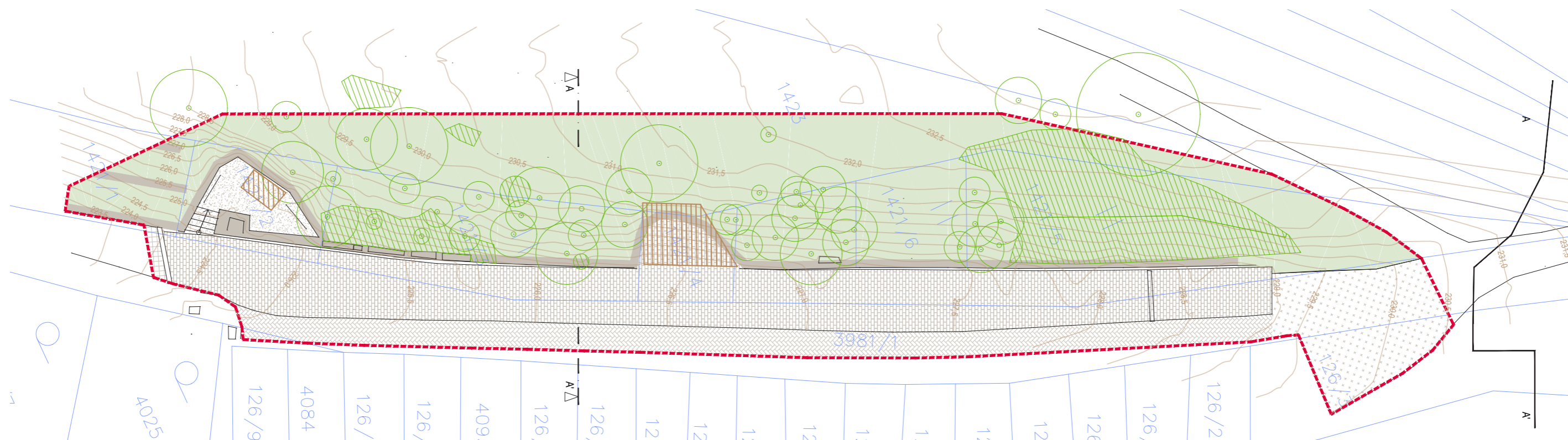


LEGENDA

- | | | | | |
|-----------------------------|---------------------|---------------------|----------------|---------------|
| řešené území | cyklotrasa | autobusová zastávka | boží muka/kříž | výrobní areál |
| významné silnice III. třídy | hranice intravilánu | hospoda | kaple | |
| vodní tok | obecní úřad | | | |



PRACOVNÍ VERZE

















| situace stávajícího stavu

0 5 10 m



LEGENDA

	řešené území		kamenná zídka
	hranice parcel		přístřešek
	stávající hrany		travník krajinný
	vrstevnice		keře
	zámková dlažba		strom listnatý
	smíšená dlažba (zámková, kamenná)		
	kamenná dlažba - kostka		
	štěrk		
	kačírek		

POPIS STÁVAJÍCÍHO STAVU

Řešený prostor se nachází cca 250 m od centra obce. Je definován jedinečným reliéfem úzce zaříznutého žlebu. Žleb je na jedné straně tvořen prudkým travnatým svahem s ovocnými dřevinami, na druhé řadou vinných sklepů.

Přístup k území je ze strany od centra po cestě dlážděné kamennou kostkou, ze severní strany je přístup po štěrkové cestě. Celá ulička je i přes svůj úzký profil průjezdná osobním autem. Ulička podél sklepů je dlážděna zámkovou dlažbou. Předprostory sklepů mají vlastníci dlážděny různými typy zámkové dlažby, nebo nepravidelnou kamennou dlažbou.

Úpatí travnatého svahu je stabilizováno nízkou opěrnou kamennou zídkou, do níž jsou na několika místech instalovány dřevěné lavičky. Na dvou místech byla část svahu odstraněna a za pomoci opěrné zdi došlo k rozšíření pobytové plochy.

Obec Kudlovice má historickou vinařskou tradici. V Kudlovickém žlebu se každoročně pořádají vinařské akce, kdy jsou sklepy otevřeny veřejnosti.



| Kudlovický žleb při konání akcí (zdroj: <https://www.rajce.idnes.cz/obeckudlovice/>)

DRACOVNÍ VEDZE



| Jedinečný charakter úzkého Kudlovského žlebu s vinnými sklepy



| Výhled na vinné sklepy a okolní krajinu z plochy nad žlebem



| Boží muka na začátku sklepní uličky



| Harmonický ráz dodává opakované proporční použití typických architektonických prvků, materiálů a barev



| Různé přístupy k práci se svahem a jeho využitím - výklenek s přístřeškem (soukromý vlastník)



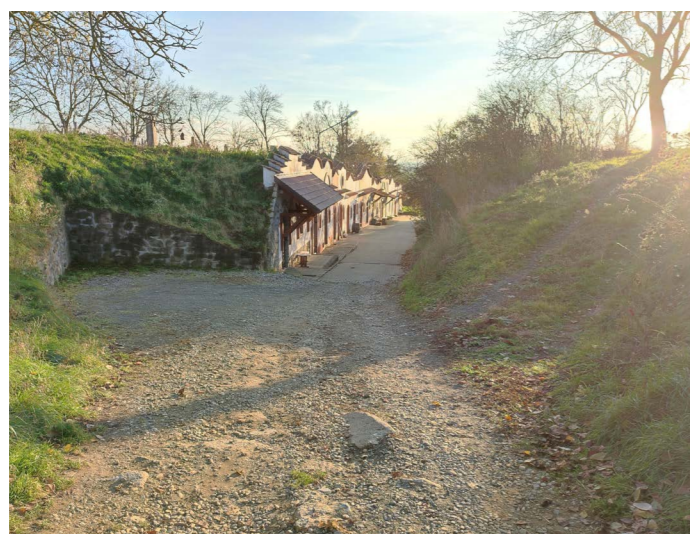
| Různé přístupy k práci se svahem a jeho využitím - terasová pomocí kamenných zídek



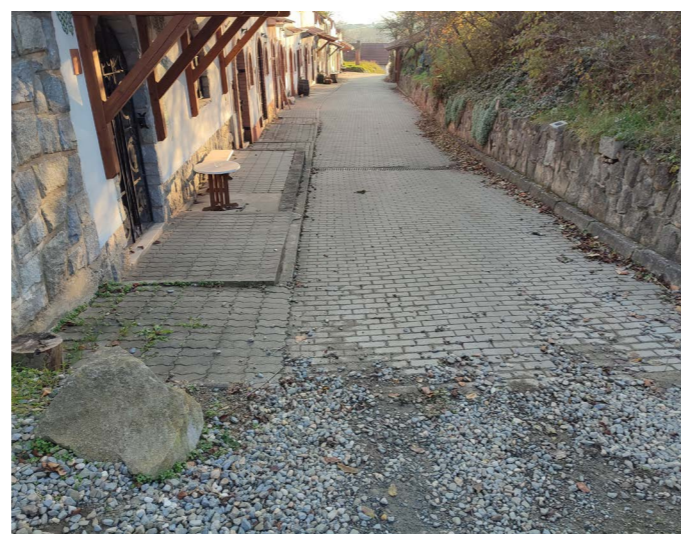
| Různé přístupy k práci se svahem a jeho využitím - zvýšený pobytový prostor s opěrnou zdí



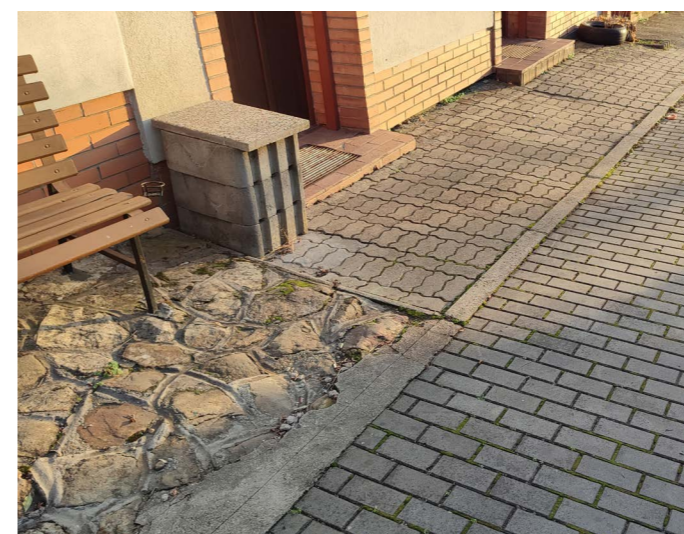
| Travnatý svah s ovocnými dřevinami (švestky) a keři, nejprudší spodní část svahu se místy trhá



| Přístup k uličce po štěrkové cestě



| Rozhraní dlažby a štěrkové plochy, štěrk se zanáší po svahu dolů

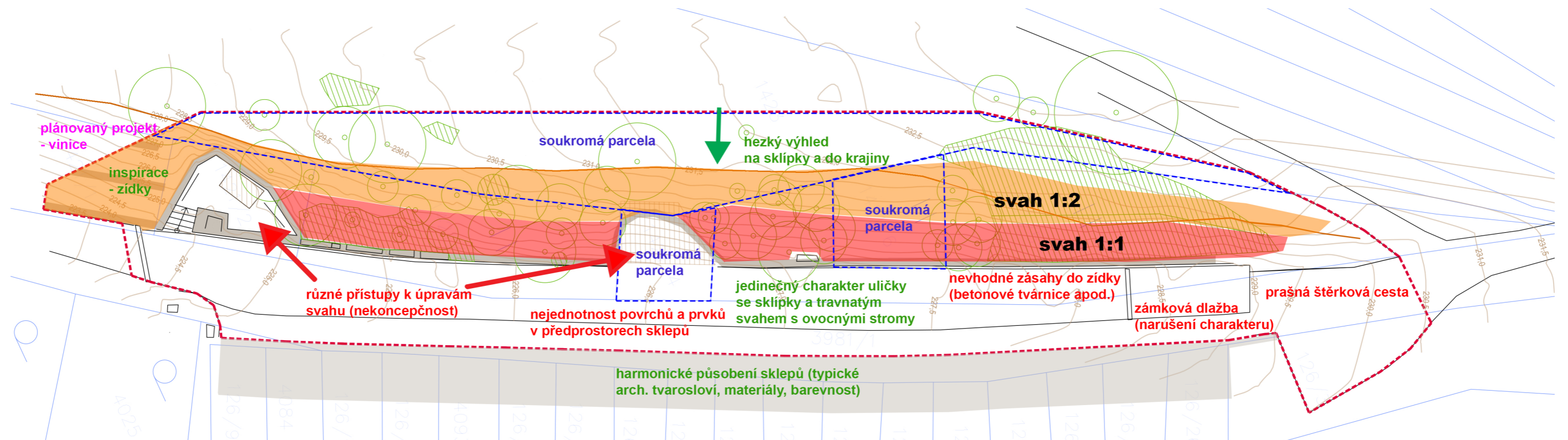


| Nejednotné působení různých materiálů a prvků v předprostoru sklepů



| Vizuální degradace místa nevhodným použitím a umístěním různých prvků (např. betonové tvarovky)

PRACOVNÍ VERZE



| problémový výkres

0 5 10 m



LEGENDA

- řešené území
- HODNOTY A PŘÍLEŽITOSTI
- PROBLÉMY
- ZÁMĚRY
- LIMITY

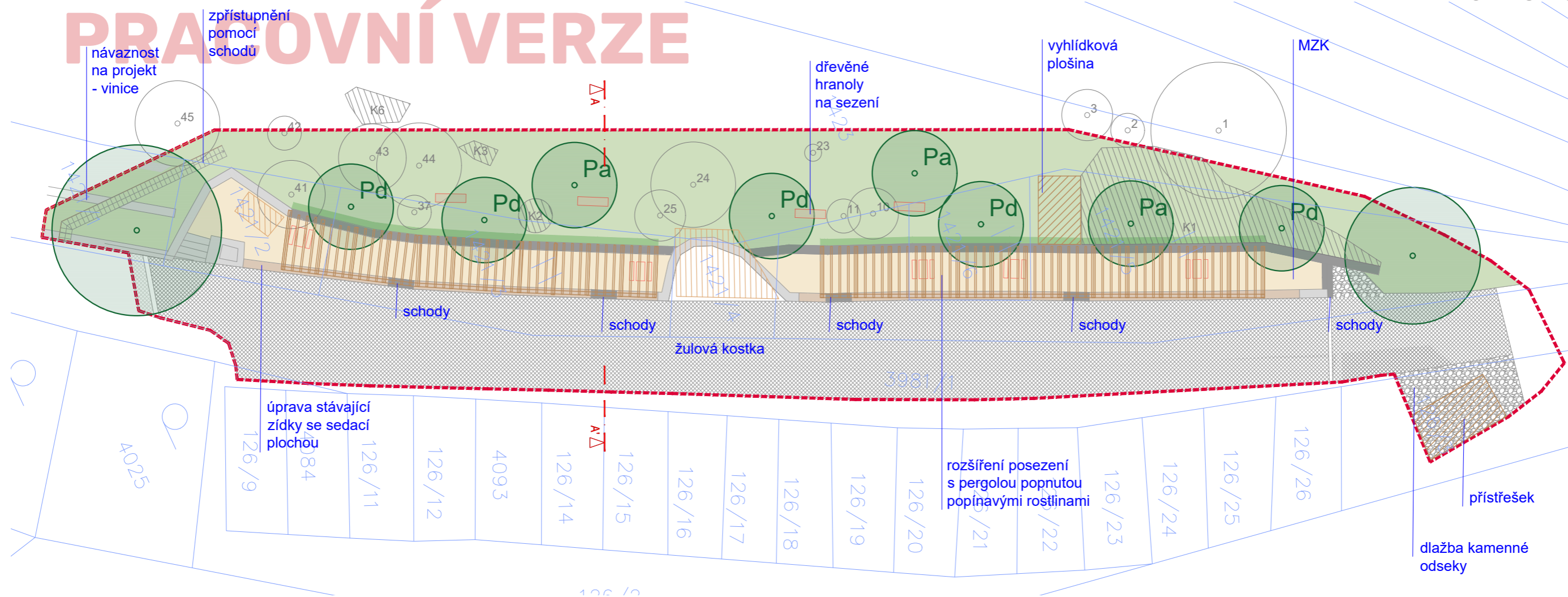
POPIS - PROBLÉMOVÝ VÝKRES

V rámci návrhu bude prioritou zachovat a podpořit stávající hodnoty v podobě jedinečného charakteru uličky a architektury sklepů. Nabízí se využití potenciálu plochy nad žlebem, ze které je pěkný výhled na celou uličku i dále do krajiny.

Návrh se bude zabývat úpravou prudkého svahu, aby dále nedocházelo k trhání a sesuvu. Stejně bude, aby nedostatek stávajících pobytových kapacit, byl řešen koncepčně a jednotně v rámci celé uličky. Dále se návrh bude zabývat odstraněním vizuálně rušivých prvků a sjednocením povrchů.

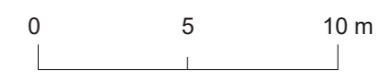
Celý prostor je v návrhové studii řešen komplexně, aby byl co nejlépe zachován charakter místa. Z tohoto důvodu jsou součástí ideového řešení i parcely soukromých vlastníků, se kterými bude třeba jednat a návrh konzultovat.

PRAČOVNÍ VERZE



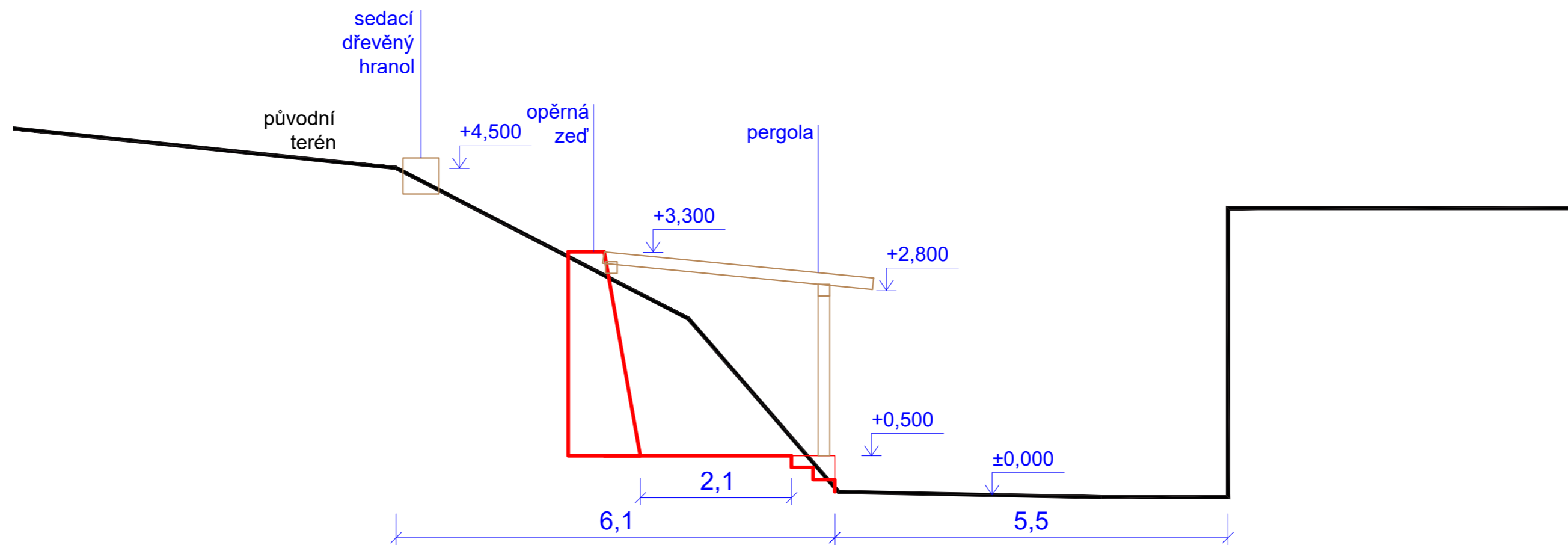
LEGENDA

- ŘEŠENÉ ÚZEMÍ
- HRANICE KN
- 6053/321 ČÍSLA PARCEL KN
- KAMENNÁ DLAŽBA - KOSTKA - STÁVAJÍCÍ
- KAMENNÁ DLAŽBA - KOSTKA - NÁVRH
- KAMENNÁ DLAŽBA - ODSEKY - NÁVRH
- MECHANICKY ZPEVNĚNÉ KAMENIVO - NÁVRH
- KAMENNÁ ZEĎ OPĚRNÁ - STÁVAJÍCÍ
- KAMENNÁ ZEĎ OPĚRNÁ - NÁVRH
- KAMENNÁ ZÍDKA - STÁVAJÍCÍ S ÚPRAVOU A POSEDOVOU PLOCHOU
- DROBNÁ STAVBA - STÁVAJÍCÍ
- DROBNÁ STAVBA - NÁVRH
- TRÁVNÍK KRAJINNÝ
- POPÍNAVÉ ROSTLINY
- STROM LISTNATÝ - STÁVAJÍCÍ
- STROM LISTNATÝ - NAVRŽENÝ
- POSEZENÍ CELOROČNÍ, STŮL A LAVICE - NÁVRH
- POSEZENÍ DŘEVĚNÉ HRANOLY VE SVAHU - NÁVRH

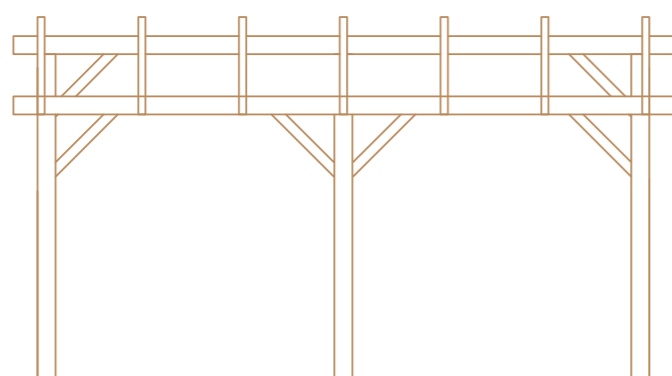
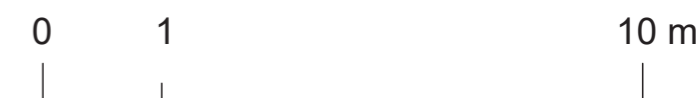


| celková návrhová situace

PRACOVNÍ VERZE

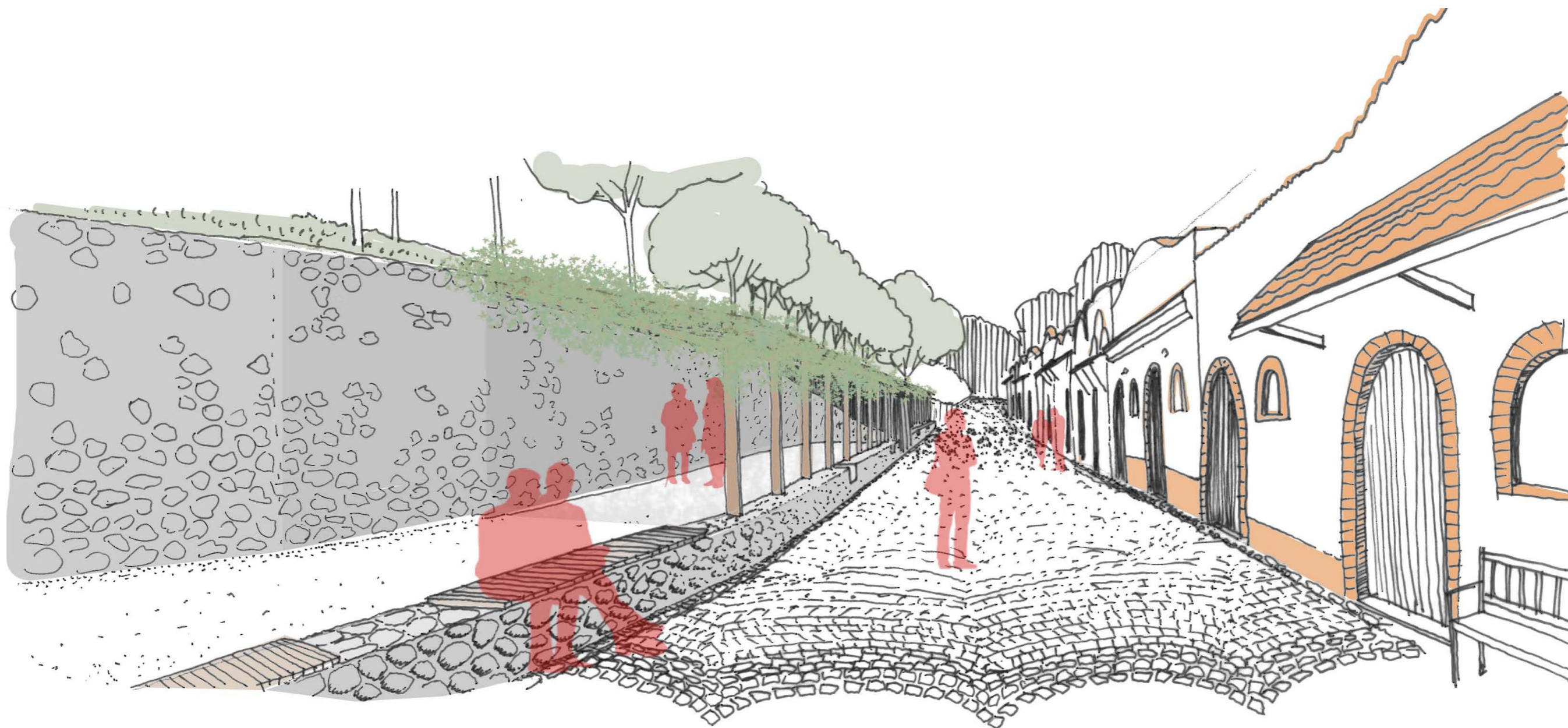


| řez A-A'



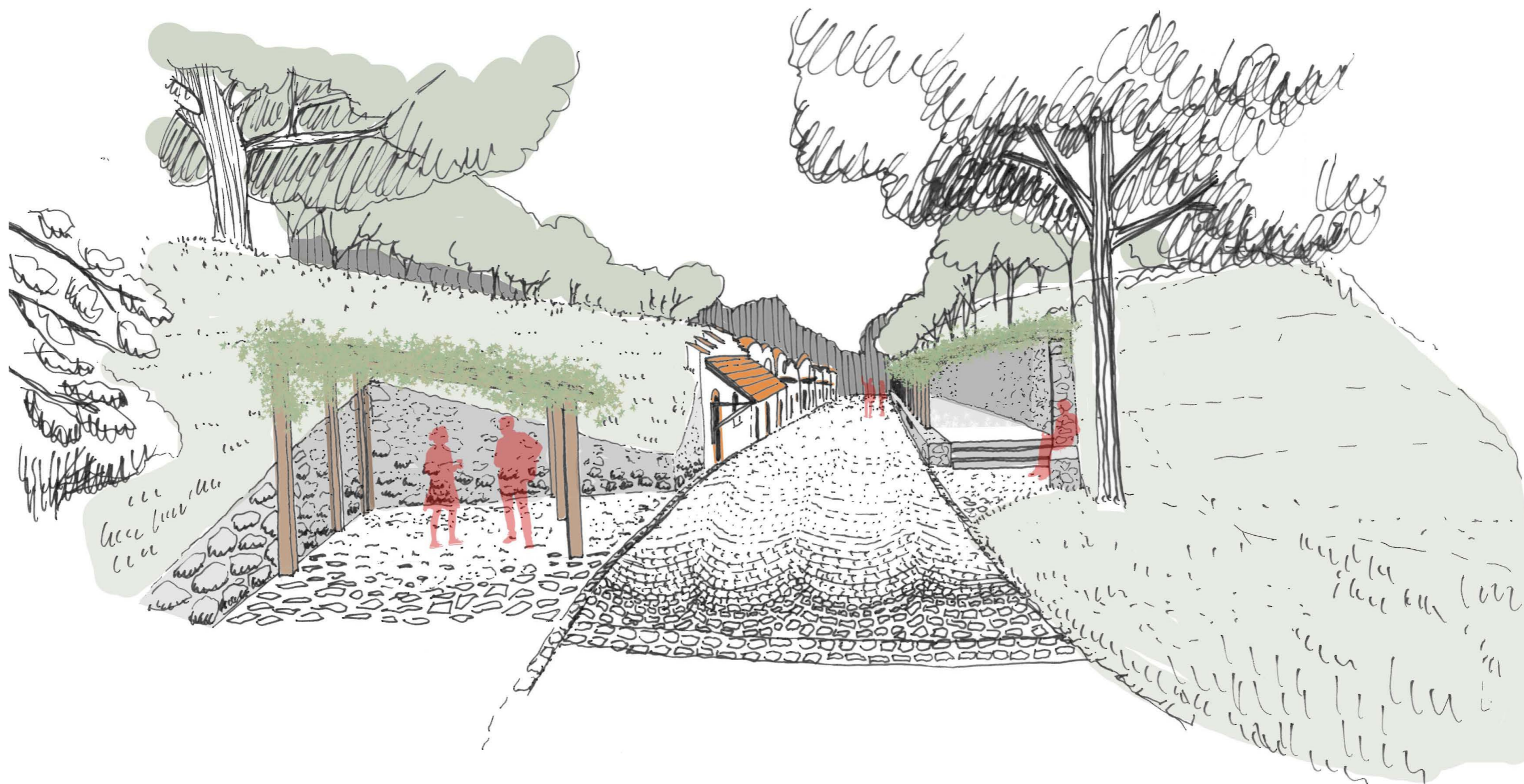
| Pergola pohled východní - modulový úsek

PRACOVNÍ VERZE



| pohled na vinařskou uličku od obce

PRACOVNÍ VERZE



| pohled na vinařskou uličku ze severu

PRACOVNÍ VERZE



| nad žlebem

PRACOVNÍ VERZE



| Pergola popnutá révou



| Vyhlídková plošina



| Kamenné zídky - sedací a opěrná



| dřevěný sedák na sedací zídku

PRACOVNÍ VERZE



| Akcent - soliterní strom



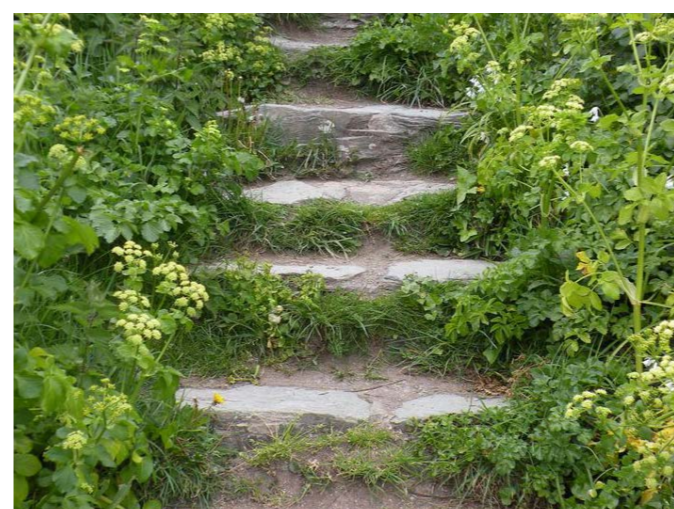
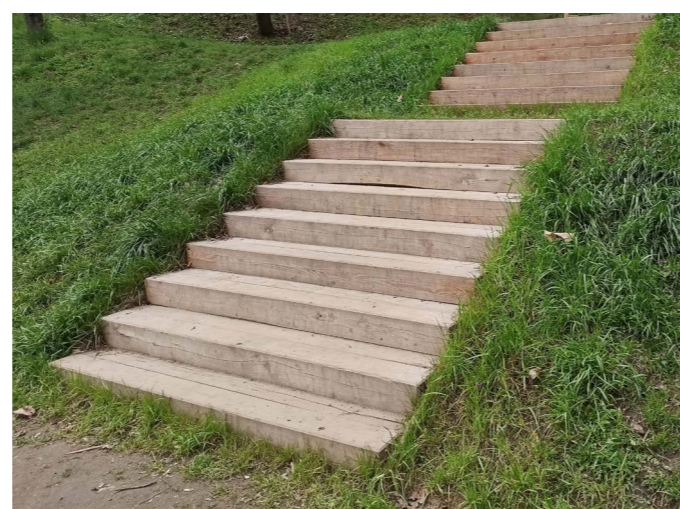
| Ovocné stromy



| Sezení v horní části svahu



| Schody ve svahu



MATERIÁLY



| Kamenná dlažba - odseky



| Kamenná dlažba - kostka



| Mlatový povrch



| pálená cihla

PRACOVNÍ VERZE

MOBILIÁŘ



| Set stůl a lavice - stabilní



| Set stůl a židle - sezónní (mobilní)



| Set stůl a lavice - sezónní (mobilní)



| Dřevěný sedací hranol

VEGETAČNÍ PRVKY



| *Quercus petraea* (dub zimní)
- dominanta, solitera



| *Juglans regia* (ořešák královský)
- dominanta, solitera



| *Prunus avium* (třešeň ptačí) - sad



| *Prunus domestica* (slivoň švestka) - sad



| luční trávník