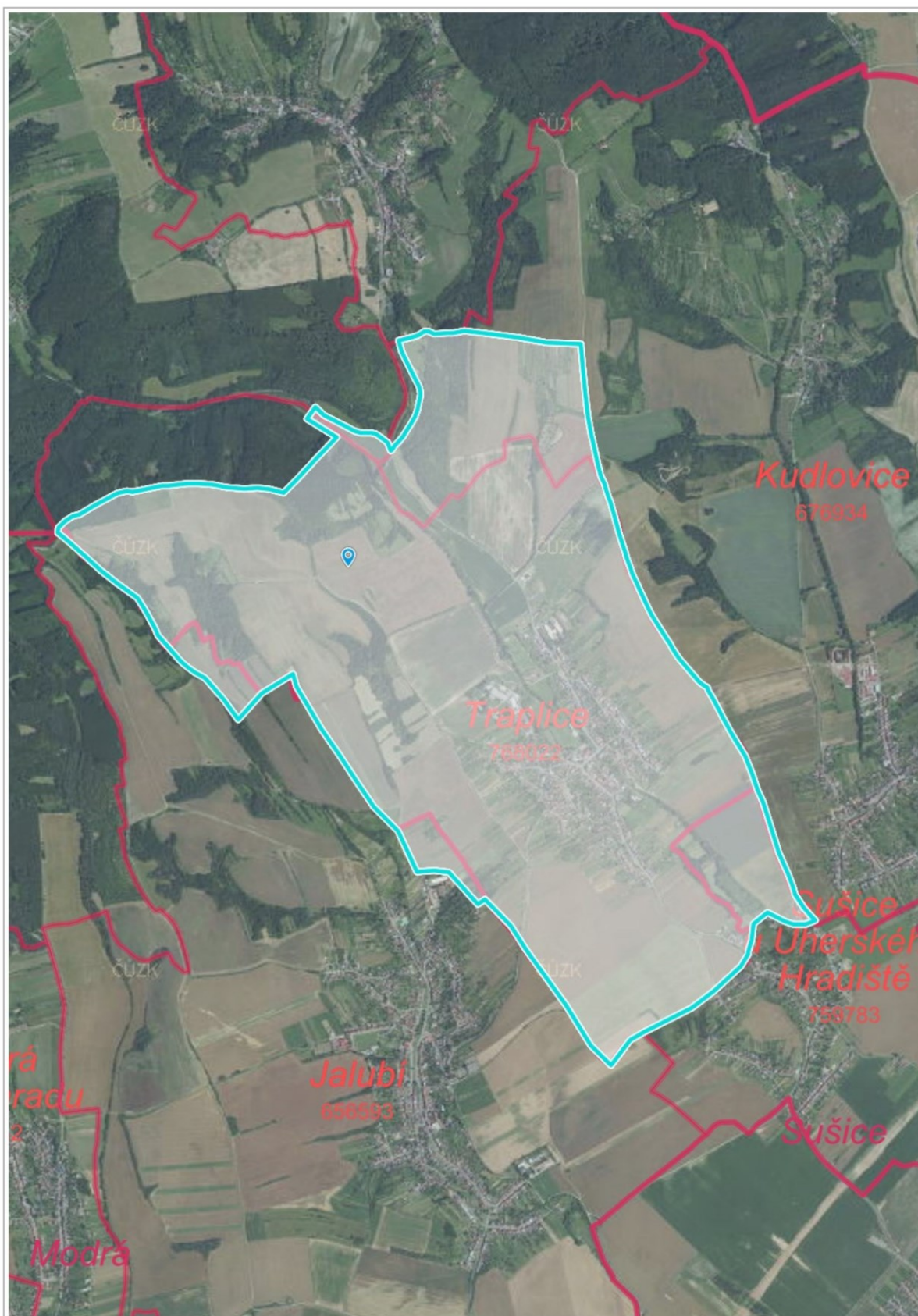


Příloha č. 7 – slovní popis hranice honitby a mapa honitby CZ7207110016 Traplice
k rozhodnutí č.j. MUUH-SŽP/56321/2021/KrčJ

Slovní popis hranice honitby CZ7207110016 Traplice

Výchozí bod je most přes Košický potok na silnici Jankovice – Traplice, odtud hranice pokračuje proti proudu Košického potoka až k okraji fotbalového hřiště. Podél okraje hřiště směrem na lesík tzv. Kaštánkova horka. Dále pokračuje úžlabinou tohoto lesíku k severnímu okraji oplocení zahrádkářské osady Ohrazené. Podél severní strany oplocení a dále po cestě, která vede od osady až po křižovatku této cesty s hřebenovou cestou Košíky (Vršava) – Kudlovice. Dále pokračuje hranice po této cestě až k severnímu okraji obce Sušice. Odtud se lomí a kopíruje severní okraj obce až k sušické „Cihelně“. Od severozápadního okraje obce Sušice prochází hranice honitby stejně jako katastrální hranice obcí po hranici ZD Dolina Staré Město a ZD Babice k příčné mezi, která napojuje na nezpevněnou cestu a po ní severozápadním směrem přes státní silnici Jalubí – Traplice. Za touto cestou dále směrem severozápadním pořád po hranici k.ú. obcí i ZD až k příčné mezi, kde se lomí západně pod Kopaninský žleb. Dále prochází tímto žlebem severozápadně až na stěnu lesa Bukačová. Zde se hranice stáčí vpravo po cestě, která navazuje na majetkovou hranici Arcibiskupství olomouckého (AO) a poté se stáčí vlevo a vede dolů po údolnici asi uprostřed dílce 504D až k Jankovickému potoku. Tady se stáčí vlevo a kopíruje majetkovou hranici AO (dílce 504D) proti proudu Jankovického potoka a za mysliveckou chatou se stáčí doprava podél oplocení areálu myslivecké chaty až k silnici Traplice – Janovice. Po této silnici hranice vede ve směru na Jankovice až k výchozímu bodu.



Ortofoto: © ČÚZK, RÚIAN: © ČÚZK

1 : 25 000