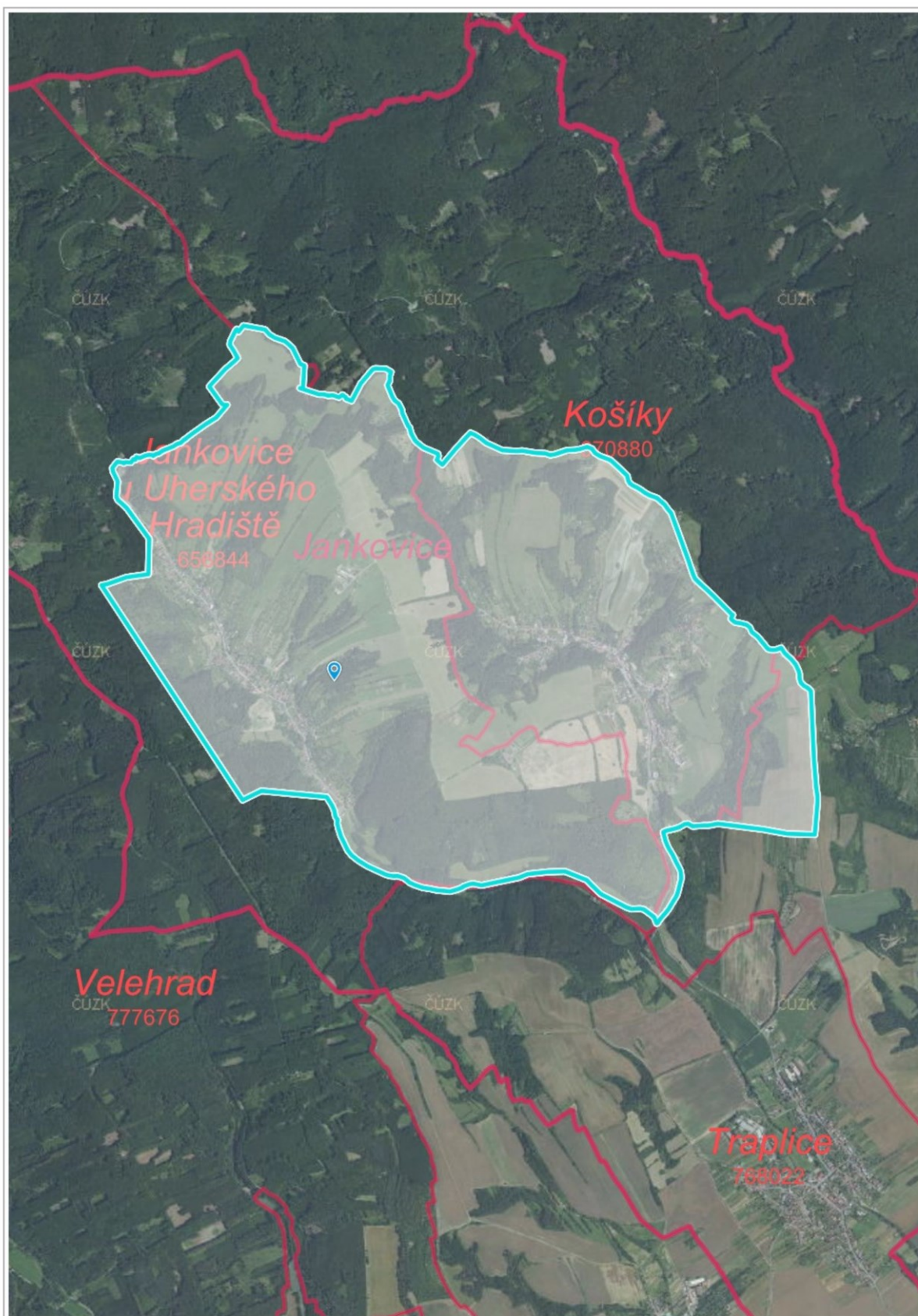


Příloha č. 5 – slovní popis hranice honitby a mapa honitby CZ7207110014 Jankovice – Košíky
k rozhodnutí č.j. MUUH-SŽP/56321/2021/KrčJ

Slovní popis hranice honitby CZ7207110014 Jankovice – Košíky

Hranici honebního společenstva tvoří silnice z Jankovic do Traplic při vyústění úžlabí Kobylího žlebu a pokračuje po této silnici směrem na Traplice. Na mostě této silnice přes Košický potok se hranice lomí a pokračuje proti proudu košického potoka až k okraji fotbalového hřiště obce Košíky. Dále pokračuje po okraji hřiště směrem na lesík (tzv. Kaštánková horka) a úžlabinou tohoto lesíku až k severnímu okraji oplocení zahrádkářské osady Ohrazené. Zde pokračuje podél severní strany oplocení a dále po příjezdové cestě k této osadě až po křižovatku vyústění této cesty po hřebenovou cestu Kudlovice – Košíky.

Po této hřebenové cestě pokračuje směrem na Košíky – Vršavu až k okraji lesa, dále po této cestě směrem na Košíky – Vlčí jámu, kolem Sypčín po majetkové hranici (díllec 409C), Sklepiska až na louku Benešovic. Zde pokračuje po pravém okraji lesa až po hranečník ohraničující lesy soukromých vlastníků a lesy ve správě Arcibiskupských lesů a statků Olomouc s.r.o. dále hranice pokračuje lesem po vyznačených hranečnicích až na louku Kržle. Na Kržlích po okraji lesa vpravo od vyústění z lesa až po oblasti Vývraty. Zde přímo vchází do lesní úžlabiny Vývraty a pokračuje úžlabinou dolů směrem k Jankovskému potoku. Po směru toku pokračuje potokem až k vodní nádrži nad obcí Jankovice. Dále po okraji lesa na kótu 367 a z této kóty po přímce, která je vyznačena hraničními kameny a rozděluje lesy singulární a lesy ve správě Arcibiskupských lesů a statků Olomouc s.r.o. tato vyznačená hranice končí v úseku Rovinky. Na tomto úseku se hranice láme směrem k Jankovskému potoku, kde pokračuje po směru toku až k mostu silnice Jankovice – Traplice při vyústění úžlabiny Kobylího žlebu.



Ortofoto: © ČÚZK, RÚIAN: © ČÚZK

1 : 30 000