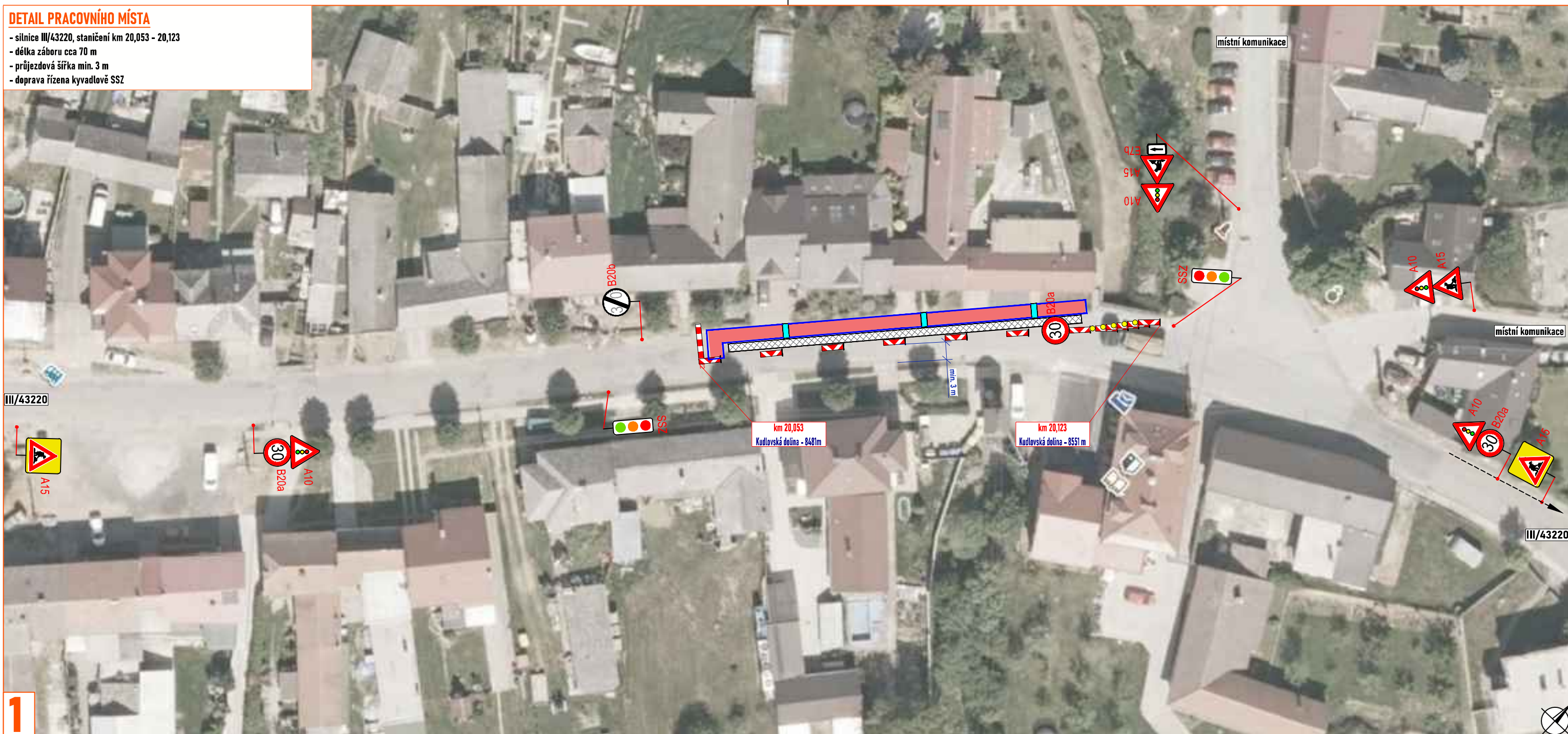


### DETAIL PRACOVNÍHO MÍSTA

- silnice III/43220, staničení km 20,053 - 20,123
- délka záboru cca 70 m
- průjezdová šířka min. 3 m
- doprava řízena kyvadlově SSZ



1



### DETAIL MÍSTA ÚPRAVY



### Legenda:

- pracovní místo
- manipulační prostor / technika na komunikaci
- zpevněná plocha
- mobilní oplocení
- P2 - navržené přechodné svislé dopravní značení
- P2 - stávající svislé dopravní značení
- P2 - zrušené/přesunuté stávající svislé dopravní značení

Souhlasíme s přechodnou úpravou provozu, uzavírkou a zvláštním užíváním pozemní komunikace.  
V souladu s ustanovením § 36 odst. 3 zák. č. 500/2004 Sb. Správního řádu se vzdáváme práva vyjádřit se k podkladům rozhodnutí.

Dopravní značení, které bude v rozporu s přechodným dopravním značením, bude dočasně zneplatněno.

ZDROJ MAPOVÝCH PODKLADŮ Mapy.cz; © Seznam.cz, a.s. **MAPY.CZ**

VYPRACOVAL	ZAVADIL	 NVB LINE s.r.o. Cukrovar 716 768 21 Kvasice www.nvblne.cz zavadi@nvblne.cz tel.: 778 973 109	
UPRAVIL			
KONTROLOVAL	JANATA		
INVESTOR	OBEC KUDLOVICE		
ZHOTOVITEL	VOD. STAVBY JAVORNÍK-CZ s.r.o.		
NÁZEV STAVBY	<b>KUDLOVICE KANALIZACE</b>		
DOPRAVNÉ INŽENÝRSKÁ OPATŘENÍ		FORMÁT	A3
<b>I. ETAPA - 1. ČÁST</b>		DATUM	2. 5. 2024
		Č. ZAKÁZKY	ZK-24-0487